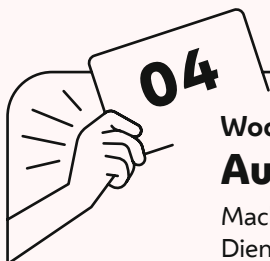
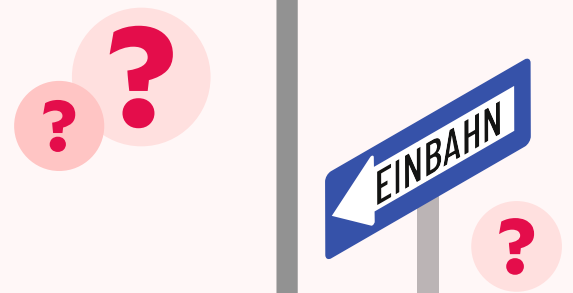


04

Verkehrsschilder-Detektiv:innen

Verkehrsregeln im Geschicklichkeitsparcours

Die Schüler:innen lernen die gängigsten Verkehrsschilder kennen und wissen, welche Bedeutung diese im Straßenverkehr haben. Mit unterschiedlichen Fahrzeugen (Fahrrad, Roller, Skateboard) überwinden sie verschiedene Hindernisse und trainieren koordinative Fähigkeiten.





Wochen-Challenge: **Auf Schildersuche**


Mach eine Woche lang eine Strichliste der Verkehrsschilder: Montag: Einbahn, Dienstag: Stopp, Mittwoch: Zebrastreifen, Donnerstag: Radweg, Freitag: Vorrang geben. Wie viele Verkehrsschilder entdeckst du jeden Tag?


Info-Box



- 
70 Min

- 
 Kopiervorlage „Verkehrsschilder“, Parcoursvorlage, Materialien für einen Parcours (z. B.: Straßenkreiden, Kreppland, Seile etc.)

- 
 Bewegung und Sport

- 
Mitmachheft
 Im Mitmachheft befinden sich die Abbildungen der Verkehrsschilder. Die Schüler:innen sollen sie mit der jeweiligen Bedeutung verbinden (siehe Seite 6).

Durchführung

Schritt 1: Einstieg Verkehrsschilder

⌚ 20 Min

Am Vortag werden die Schüler:innen aufgefordert, auf ihrem Schulweg Verkehrsschilder zu suchen und sich diese zu merken. Sie können die Verkehrsschilder auch im Mitmachheft markieren bzw. zusätzlich auf einem Blatt aufzeichnen.

Als Einstieg werden mit den Schüler:innen auf dem Klassenposter gemeinsam Verkehrsschilder gesucht. Zu finden sind folgende Verkehrsschilder: Stopp, Einbahn, Einfahrt verboten, Fußgängerzone. Diese werden gemeinsam besprochen. Anhand folgender Impulsfragen wird ein Gespräch zu Verkehrsschildern geführt:

- *Kennst du noch andere Verkehrsschilder? Wie sehen diese aus? Was musst du tun?*
- *Warum brauchen wir Verkehrsschilder? Stellt euch vor:
Es gibt keine Verkehrsschilder, keine Ampeln – also keine Regeln im Verkehr. Was würde dann passieren?*
- *In vielen Ländern gibt es gleiche Verkehrsschilder. Warum ist das so?*
- *Einen Unterschied gibt es bei den Verkehrsschildern. Habt ihr schon einmal ein Verkehrsschild mit einem Tier gesehen? Wenn ja, welches Tier? Welches Tier ist z. B. auf einem Verkehrsschild in Australien zu sehen? Warum ist das anders? (Achtung Känguru, Pinguine etc.)*

Schritt 2: Vertiefung Verkehrsschilder

⌚ 50 Min

Gemeinsam mit den Schüler:innen baut die Lehrperson im Turnsaal oder im Außenraum einen Parcours auf (siehe Parcoursvorlage Seite 19). Mit Seilen, Hütchen und anderen Materialien wird der Weg markiert, den die Schüler:innen anschließend durchlaufen. Eingebaut werden z. B. eine Achter-Schleife, eine Kreuzung oder eine Einbahn. Auch ein Kreisverkehr aus Kreppband oder Kreide kann geklebt bzw. gezeichnet werden. Entlang des Weges werden unterschiedliche Verkehrsschilder platziert.

Dann geht die Lehrperson mit den Schüler:innen den Parcours durch und bespricht alle Verkehrsregeln. Die Schüler:innen können die Rollen unterschiedlicher Verkehrsteilnehmer:innen (Radfahrer:in, Autofahrer:in, Fußgänger:in) einnehmen. Das Rechtsfahrgebot kann z. B. erklärt werden, indem die Schüler:innen im Aneinander-Vorbeigehen immer die linken Hände schütteln oder abklatschen. Haben manche Schwierigkeiten mit Rechts und Links, kann man den Schüler:innen zur Unterstützung mit einem Stift rechts einen roten Punkt und links einen lila Punkt auf die Hand malen.

Wenn der Parcours im Außenraum stattfindet, können die Schüler:innen abwechselnd auch mit dem Roller, dem Fahrrad oder Skateboard fahren.



